

Ausgleichsbilanzierung Radweg

Ausgleichsbedarf:

$(143 \text{ qm} + 218 \text{ qm} + 62 \text{ qm}) \times 8 \text{ WP}^* = 3.384 \text{ WP}$

(* nach Leitfaden: zwischen 6 - 10 WP sind 8 WP anzusetzen)

Ausgleichsumfang:

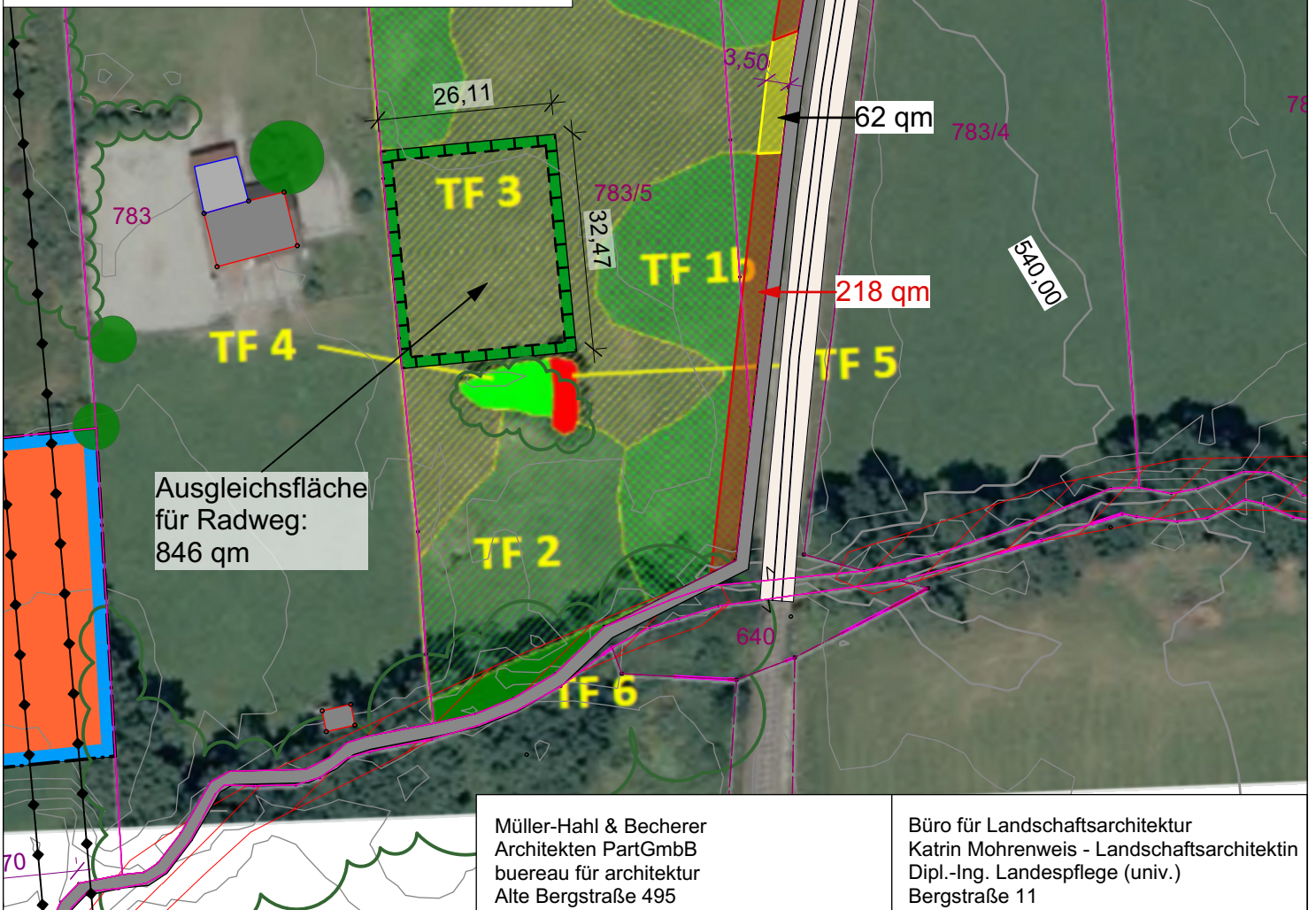
Aufwertungspotenzial für Fläche 3: + 4 WP

Notwendiger Ausgleich für Radweg:

$3.384 \text{ WP} / 4 \text{ WP} = 846 \text{ qm}$

WP = Wertpunkte

Bewertung der Flächen nach Planungsbüro Suttner



Müller-Hahl & Becherer
Architekten PartGmbH
bureau für architektur
Alte Bergstraße 495
86899 Landsberg am Lech
Tel.: 08191 - 9789 251
email: info@bureau-f-a.de

Büro für Landschaftsarchitektur
Katrin Mohrenweis - Landschaftsarchitektin
Dipl.-Ing. Landespflege (univ.)
Bergstraße 11
86875 Emmenhausen
Tel.: 08246 - 960758
email: Mohrenweis.LA@t-online.de

Markt Dießen am Ammersee:

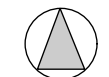
Qualifizierter Bebauungsplan Dießen I r-

"Freiflächenphotovoltaikanlage Dießen-Süd"

-Entwurf-

Anl 1 Umweltbericht: Ausgleichsbilanzierung

M 1:1.000



13.11.2023